

# Installation Guide

## 安裝說明書

VEHICLE APPLICATIONS  
適用車型

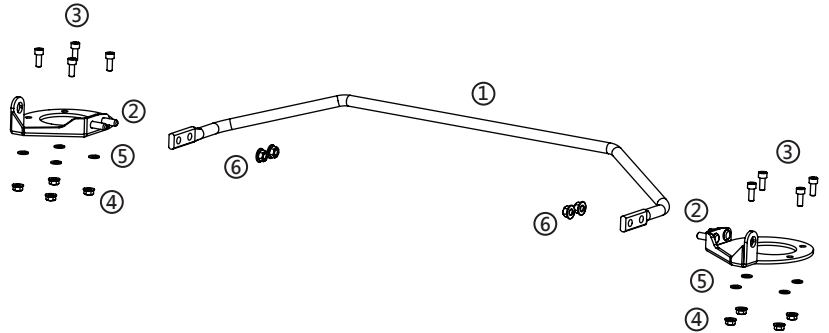
AUDI A1 2010-present  
SKODA FABIA 3rd 2015-present

PART NO. 8824

### Contents 內含配件

※ 安裝過程請使用手動工具

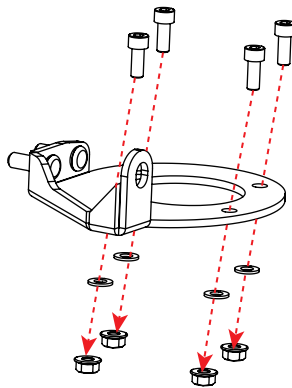
- ① 17mm 防傾桿 1PCS
- ② 托盤支架(R/L) 2PCS
- ③ 6mm M8x1.25x20 內六角螺絲 8PCS
- ④ 13mm M8x1.25 凸緣螺帽 8PCS
- ⑤ M8華司 8PCS
- ⑥ 14mm M10 外六角螺帽 4PCS



### Installation tips 安裝提示

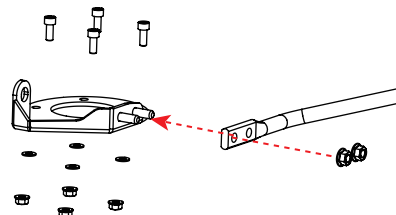


必須將後軸部分頂住，才能將避震器下端螺絲拆下(16mm工具)，以安全方式組裝托盤支架



使用內六角螺絲，安裝在彈簧底座 4個孔位之中，接著安裝托盤支架，與13mm 螺帽對鎖組裝起來

使用6mm內六角工具，防止對鎖時空轉



將防傾桿鎖上前，須由單邊托盤支架，部分先安裝防傾桿，再將另一次托盤支架稍微安裝托盤支架，最後才將另一端托盤支架組合上彈簧底座

螺絲鎖緊扭力：

M8-60Nm

M10-80Nm

避震器螺絲80Nm

### Warning 安全提示

Installation should only be performed by licensed mechanics who have the necessary skill and tools to do the job correctly and safely.

安裝需由合格的專業技師及工具執行，以確保安裝過程的正確與安全

When swapping the suspension kits, be sure to note the routing and mounting position of all wires, cables and bolts orientation, certain damage might be caused by reinstalling differently from the original factory position. Please refer to factory manual for proper installation and safety stands.

當更換您車輛的懸吊套件時，請記下您的線組與管線安裝位置，非原廠相同的安裝位置可能會造成元件之損壞，造成車輛的危險。請參考原廠車輛手冊